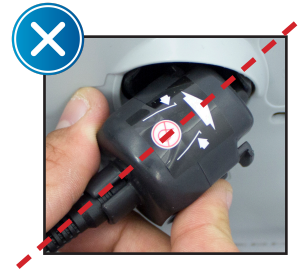
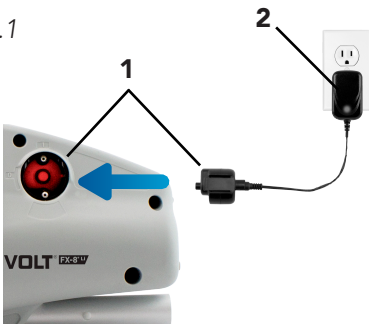
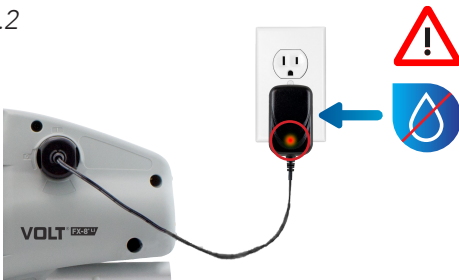




A A.1



A.2



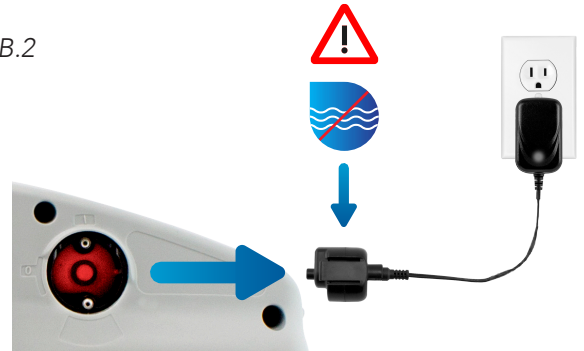
A.3



B B.1



B.2



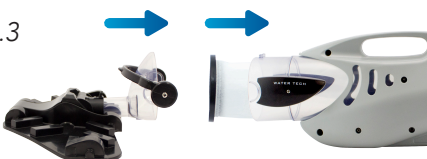
C C.1



C.2



C.3



C.4



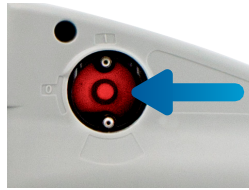
D



OPTIONAL - NOT INCLUDED
FACULTATIF - NON INCLUS
OPCIONAL - NO INCLUIDO

E

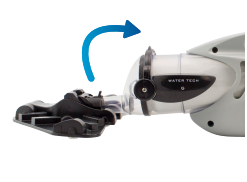
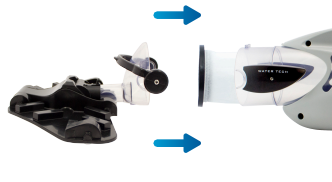
Submerge immediately after pushing ON.
 Submerger immédiatement après avoir appuyé sur MARCHE.
 Sumerja inmediatamente después de presionar ENCENDIDO.
 Submergir imediatamente após pressionar LIGAR.
 Tauchen Sie sofort nach dem Drücken der AN.
 Dompel onmiddellijk onder nadat u op ANN hebt gedrukt.
 Immergere immediatamente dopo aver premuto ACCESO.



Push for ON / OFF
Pousser pour MARCHE / ARRÊT
Empuje para ENCENDIDO / APAGADO
Empurre para LIGAR / DESLIGAR
Drängen auf AN / AUS
Druk op voor ANN / UIT
Spingere per ACCESO / SPENTO

F

Maintenance • Entretien • Mantenimiento • Manutenção Wartung • Onderhoud • Manutenzione



WaterTechCorp.com

For more maintenance information, refer to the Operator's Manual.
 Pour plus d'informations de maintenance, reportez-vous au manuel de l'opérateur.
 Para más información de mantenimiento, refiérase al Manual de Operador.
 Para obter mais informações sobre manutenção, consulte o Manual do Operador.
 Weitere Wartungsinformationen finden Sie in der Betriebsanleitung.
 Raadpleeg de gebruikershandleiding voor meer onderhoudsinformatie.
 Per ulteriori informazioni sulla manutenzione, consultare il Manuale per l'operatore.